

橋町の見どころ

まちの歴史シリーズ ②②

橋町HP <https://tachibana-net.jp> [歴史・史跡](#) クリック

発行：橋町まちづくり推進協議会
ふるさと部会
発行日：令和6年4月1日
責任者：國平 安治
事務局：橋公民館 22-3884

今月号の案内者は

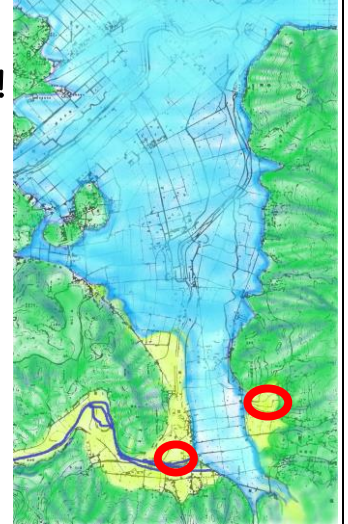
なるせ しみ かんじ
鳴瀬区長 角 寛治さん



★印番号の解説

★①縄文時代は海だった!!

右は、国土地理院の地質
図と発掘調査納国書から、
縄文時代に一番海が山
に迫った時を予想した図
です。(標高5mの線)
潮見川は溝の上で蛇行し
ながら、上野地区で海に
そそぎ、郷の木や北檜崎
には小さな扇状地が、広がっていたと考えられ
ます。



★②人々が住んだ場所

草場遺跡(北檜崎)や下貝原遺跡(上野)などで
遺物が発見されました。両遺跡は上図の○。

★③弥生時代とは

弥生時代の特徴は次の3つ。

- A) 稲作が本格的に始まる
- B) 土器が弥生土器になる
- C) 青銅器や鉄器が入ってくる



★④地域の長

みやこ遺跡には、地域の長と考えられる墓があります。

★⑤弥生遺跡

右図黄色の円が弥生遺跡です。潮見山側には上野から茂手にかけて、杵島山側には檜崎から鳴瀬まで集落が広がっていました。



★⑥クニが拡大

弥生時代の集落を束ねる長が、玉島や潮見古墳を造ったと考えられます。

こいまでの2年は、各区の史跡をピックアップして来たバッテ
ン、3年目に突入すっけん、
今月号は、橋町の歴史の全体像
は一気に語ってみーけんね～。

れきし しゅじんこうたち 歴史の主人公達

※橋の「主人公」を時代別に箇条書きします

●縄文時代 約12,000年前～紀元前500年頃

- ・6400～5500年前 橋の主人は海★①
- ・その後海が後退して人々が住み始めた★②

●弥生時代★③【紀元前500年頃～300年頃】

- ・潮見山や杵島山のふもとに人々が定着
- ・集落(クニ)に地域の長★④が生まれる
- ・町内にたくさんの弥生遺跡★⑤がある

●古墳時代【300年頃～600年頃】

- ・クニの範囲が大きくなっていく★⑥
- ・玉島・潮見古墳を造った者が主人
- ・周囲の山裾にたくさんの古墳★⑦

●飛鳥・奈良時代【592年頃～794年】

- ・大和朝廷★⑧が律令制を取り入れ条里制★⑨がしかれる。肥前もその支配下になる。
- ・朝廷の指示により、肥前風土記★⑩、古代官道★⑩や神籠石がつくられる【ウラへ続く】

橋の歴史の主人公達 【表からの続き】

へいあんじだい

●平安時代【794年～1185年】

- 全国各地に荘園が広がる
- 荘園管理に武士が登場
- 肥前に長嶋庄★⑩ができて、平清盛★⑫の荘園から蓮華王院領になる
- 在地豪族と律令時代の荘官と争う

かまくらじだい

●鎌倉時代【1185年～1333年】

- 1237年に橋公業★⑬が惣地頭として長嶋庄に来る
- 在地荘園主と争いながら領地把握
- 領地拡大に潮見川を開削★⑭する
- 4家に分かれ長男が渋江を名乗る

むろまちじだい

●室町時代【1336年～1573年】

- 応仁の乱は一気に全国に拡大
- 特に九州は三つ巴の戦いの場
- 渋江公勢のとき勢力最大となる
- 戦国末期潮見城が有馬に陥落★⑮。後藤の支配下へ。後藤は竜造寺に属する

●江戸時代【1603年～1868年】

- 後藤の3分上地★⑯により蓮池・後藤・鍋島本藩領となる

★⑩古代官道

右図は官道の推定路です。

★⑪長嶋庄

杵島地方に平安末期に成立した荘園。橋が含まれます。

★⑫平清盛

1167年に清盛は朝廷から杵島郡を功田として受領。

★⑬橋公業

公長・公業親子は平氏に属していましたが、頼朝が拳兵して間もなく、源氏方になります。しかし、頼朝3代が過ぎると北条氏の執権政治になり、幕府成立時の重臣たちは排除され、橋氏も地方に出されました。

★⑭潮見川開削

榑崎方面へ流れていたのを上野から新たに開削しました。

★⑮潮見城陥落

公勢が毒殺されると、若木の日鼓城は後藤に攻められ陥落し、潮見城も有馬に攻められ陥落してしまいました。

★⑯後藤の3部上地

後藤貴明は、龍造寺から養子を受けますが、龍造寺隆信が戦死して鍋島が支配するようになります。鍋島は、龍造寺系の力を削ぐために、2度も領地の3割を本藩に上納させます。その結果、橋は、多くが蓮池領になりますが、本藩領と後藤領が入り乱れるのです。



★⑦たくさんの古墳

右に古墳の分布図を添付します。調査力所は少ないです。

ア～!! よ～よ、一枚に納まった。ザラ～っとしか説明しらんやった。各時代のことは、次もんにバトンタイね～。



★⑧大和朝廷と条里制

昔は大和朝廷と言っていましたが、最近では政治体制が確立されていない段階を「ヤマト王権」と分けられています。小野原遺跡に条里制関連遺構があります。

★⑨肥前風土記

朝廷が作らせた各地の地誌です。全国5カ所しか残っておらず、肥前風土記は重要です。杵島の郡は多駄・杵島・能伊・島見の4郷です。

凡例

- 123 佐賀県遺跡番号
- 123 前方後円墳
- 123 古墳
- 調査された遺跡

